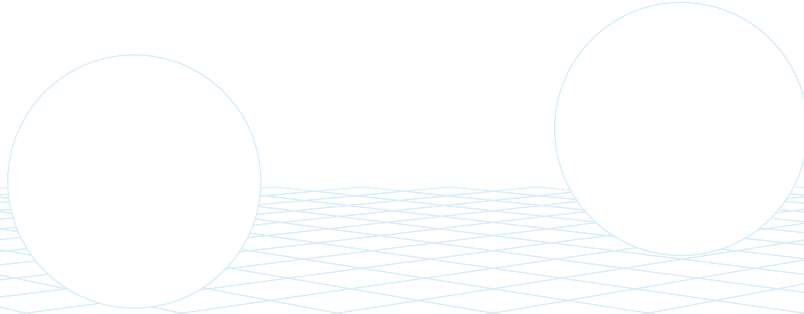
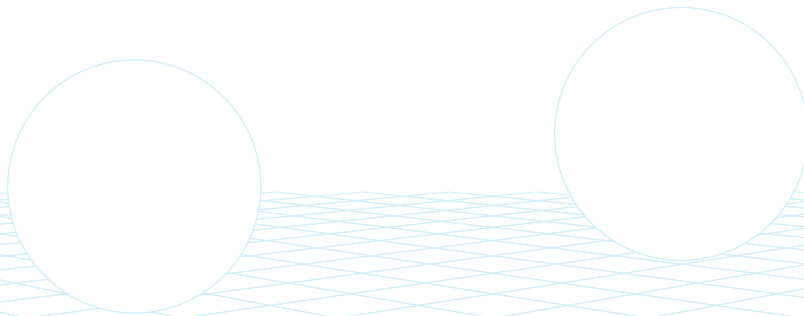


- 1：下記の円を左は黒、右は白の球体として陰影を付けて立体的に表現しなさい。
その際下の方眼は地面の角度の基準とし、球は地面に接地しているものとする。



- 2：下記の円を左は黒、右は白の球体として陰影を付けて立体的に表現しなさい。
その際下の方眼は地面の角度の基準とし、黒の球体は浮いているものとする。



- 3：下記の円を左は黒、右は白の球体として陰影を付けて立体的に表現しなさい。
その際下の方眼は地面の角度の基準とし、白の球体は浮いているものとする。

